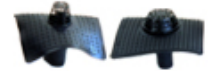


CAZOLETA SIFÓNICA DE SALIDA VERTICAL

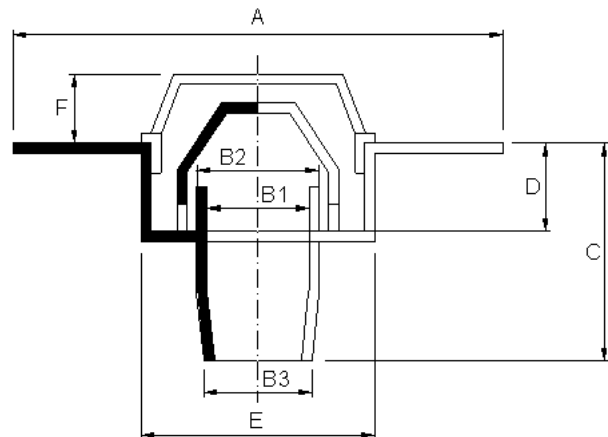
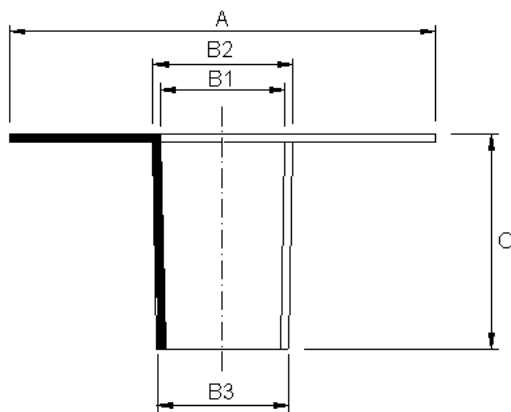
Cazoleta sifónica de salida vertical para bajante de diámetro 80 mm, compatible con todas las membranas bituminosas, mediante soldadura por calor. Perfectamente resistente a la llama, la corrosión y la intemperie, es dúctil y fácilmente manejable.

Se compone de dos piezas: manguetón-base soporte y cubeta-sifón con sombrerete. La cazoleta cuenta con una base soporte con relieve, para facilitar la penetración del betún. El manguetón tiene forma cónica para encajar herméticamente en la salida de la bajante.



PRESENTACIÓN

PRESENTACIÓN	VALOR	UNIDAD
Diámetro salida	80	mm
Ancho Total (A)	390	mm
Ancho (E)	170	mm
Alto (C)	220	mm
Alto (F)	55	mm
Alto (D)	70	mm
B ₁	90	mm
B ₂	97	mm
B ₃	68	mm
Código de Producto	710211	-



AVISO

La información que aparece en la presente documentación en lo referido a modo de empleo y usos de los productos o sistemas Danosa, se basa en los conocimientos adquiridos por danosa hasta el momento actual y siempre y cuando los productos hayan sido almacenados y utilizados de forma correcta.

No obstante, el funcionamiento adecuado de los productos dependerá de la calidad de la aplicación, de factores meteorológicos y de otros factores fuera del alcance de danosa. Así, la garantía ofrecida pues, se limita a la calidad intrínseca del producto suministrado. Danosa se reserva el derecho de modificar, sin previo aviso, los datos reflejados en la presente documentación.

Los valores que aparecen en la ficha técnica son resultados de los ensayos de autocontrol realizados en nuestro laboratorio y en laboratorios independientes. Septiembre 2006.