

INFORMACIÓN DEL PRODUCTO

DESCRIPCIÓN

El DESAGÜE LATERAL es una pieza prefabricada obtenida por moldeo con FALGON PVC.

APLICACIÓN

El DESAGÜE LATERAL puede ser con sección circular o rectangular en cubiertas de sistemas impermeabilizantes realizados con membrana sintética FLAGON PVC.

PUESTA EN OBRA

El DESAGÜE LATERAL se suelda mediante pistola de aire caliente Leister a lo largo de todo el perímetro del elemento contra la lámina Flagon PVC.

CARACTERÍSTICAS

- Resistente a los agentes atmosféricos y rayos U.V.
- Soldado óptimo a la membrana Flagon PVC.

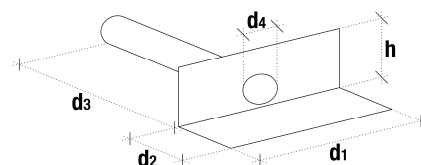
DESAGÜE LATERAL CIRCULAR PVC

DIMENSIONES

Ancho	(mm)	d1	300	300	300	300
Largo parcial	(mm)	d2	130	130	130	130
Largo parcial	(mm)	d3	500	500	500	500
Diámetro interno	(mm)	d4	63	75	90	110
Alto	(mm)	h	175	175	175	210
Espesor	(mm)	-	2,8	2,8	2,8	2,8

PRESENTACIÓN Y ALMACENAMIENTO

Número de piezas por caja	10 pz				
Peso	(kg/pz)	0,843	0,920	1,065	1,190
Color	Gris				
Temperatura de aplicación	> 5°C				
Almacenamiento	Almacenar a una temperatura > +5°C				



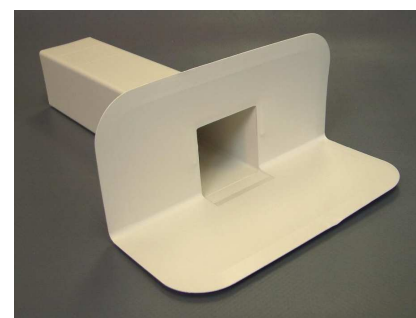
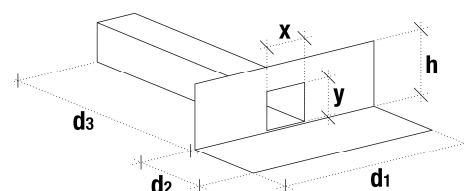
DESAGÜE LATERAL RECTANGULAR

DIMENSIONES

Ancho	(mm)	d1	340	340
Largo parcial	(mm)	d2	150	150
Largo parcial	(mm)	d3	420	420
Ancho interno	(mm)	x	65	100
Ancho interno	(mm)	y	100	100
Alto	(mm)	h	160	160
Espesor	(mm)	-	2,8	2,8

PRESENTACIÓN Y ALMACENAMIENTO

Numero de piezas por caja	10 pz	
Peso	(kg/pz)	0,870 0,987
Color	Gris	
Temperatura de aplicación	> 5°C	
Almacenamiento	Almacenar a temperatura > +5°C	



NOTA

Instalación con aplicadores homologados por Soprema
 Sistema Gestión de Calidad y Ambiental certificado según norma UNI EN ISO 9001 (sistema de calidad de empresa) y UNI EN ISO 14001 (sistema ambiental).

Los datos indicados en esta hoja no son vinculantes y Soprema Srl. puede, sin aviso previo, modificarlos. Soprema Srl. se reserva el derecho de realizar cambios de cualquier tipo en cualquier momento y sin previo aviso, así como de interrumpir la producción. En caso de disputa, la versión oficial de esta ficha técnica del producto será la proporcionada directamente por Soprema Srl., sellado y firmado por el responsable técnico.

Soprema Srl. se reserva el derecho a modificar los datos referidos sin previo aviso y deniega cualquier responsabilidad en el caso de anomalías producidas por el uso indebido del producto. Los valores reflejados en la ficha técnica corresponden a los valores medios de los ensayos realizados en nuestro laboratorio.