

CHIMENEA DE AIREACIÓN NORMAL

Aireador de TPE compatible con los sistemas de impermeabilización bituminosa, diseñado para favorecer la extracción dinámica del vapor de agua que se forma entre la membrana y el soporte.

VENTAJAS

- Son compatibles con membranas bituminosas tipo APP, SBS y bitumen extendido.
- Resistentes a las degradaciones causadas por el sol, el ozono y otros agentes atmosféricos o químicos normalmente presentes.
- Tienen una elevada flexibilidad incluso a bajas temperaturas.
- Excelente resistencia al envejecimiento. Las características mecánicas permanecen invariables con el paso del tiempo.
- Su superficie estriada permite una mejor adherencia con las membranas



APLICACIÓN

- Especialmente diseñados para airear de manera continua el paquete de cubierta con impermeabilización bituminosa.
- Se pueden usar como salidas para conductos de aireación

NORMATIVA

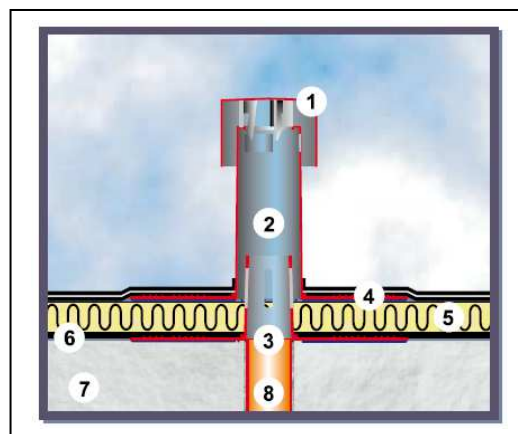
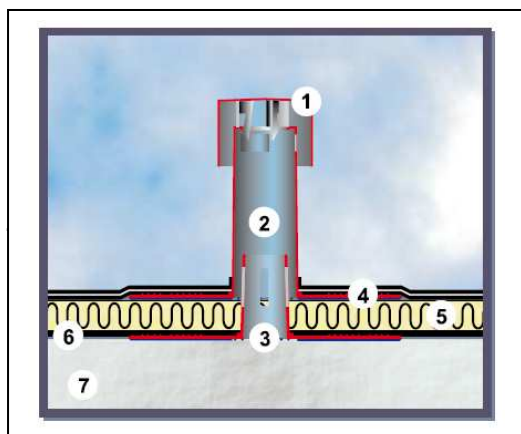
- Sistema de Calidad de acuerdo a la ISO:9001

IMPERMEABILIZACIÓN BITUMINOSA- AUXILIARES

SOPREMA se reserva el derecho a modificar los datos referidos sin previo aviso y deniega cualquier responsabilidad en el caso de anomalías producidas por el uso indebido del producto. Los valores reflejados en la ficha técnica corresponden a los valores medios de los ensayos realizados en nuestro laboratorio.

PUESTA EN OBRA

- En impermeabilización monocapa se deberán colocar previamente a la colocación de la CHIMENEA DE AIREACIÓN bandas de refuerzo previa imprimación del soporte con EMUFAL I, adherir con fuego y colocar la lámina general sobre las alas vertical y horizontal de la gárgola
- En impermeabilización bicapa se colocará a manera de sandwich donde una la primera láminas recibe a la gárgola y la segunda lámina se adhiere totalmente a fuego a la inferior y a las alas vertical y horizontal de la CHIMENEA DE AIREACIÓN.
- Se recomienda, en cubiertas convencionales, unos 3-4 aireadores cada 100 m².
- Se aconseja la colocación de las CHIMENEAS DE AIREACIÓN en contacto con la losa. Sus 16 nervaduras de canalización mantienen alzado el manto de cubierta o la barrera al vapor para favorecer la salida del aire caliente que se forma diariamente entre la losa y la impermeabilización.
- La parte superior del reborde lleva en cambio relieves para favorecer la adherencia entre lamas.
- El cilindro, en su base, está dotado de un borde de refuerzo que garantiza la resistencia del producto durante la colocación mientras que arriba lleva tres ventanas laterales que garantizan la aireación, junto con el orificio superior.
- ESQUEMA DE APLICACIÓN:



PRECAUCIONES

Salud, seguridad y medio ambiente:

- No contiene componentes que representen un peligro. Cumple con los requisitos en materia de higiene, seguridad y medio ambiente. Para más información, consulte la hoja de datos de seguridad.

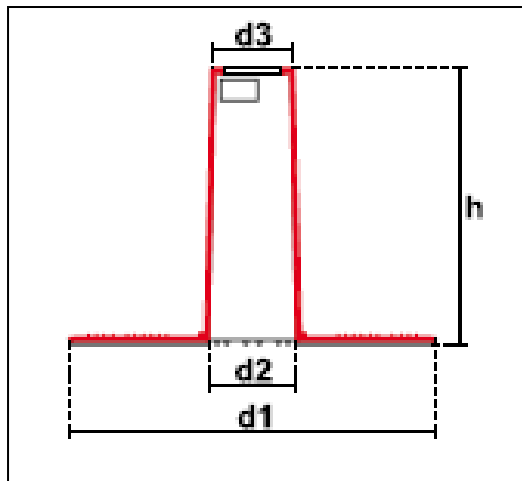
Trazabilidad

- La trazabilidad del producto está asegurada por un código de producción en el paquete

IMPERMEABILIZACIÓN BITUMINOSA- AUXILIARES

SOPREMA se reserva el derecho a modificar los datos referidos sin previo aviso y deniega cualquier responsabilidad en el caso de anomalías producidas por el uso indebido del producto. Los valores reflejados en la ficha técnica corresponden a los valores medios de los ensayos realizados en nuestro laboratorio.

PRESENTACIÓN Y ALMACENAMIENTO



CHIMENEA AIREACIÓN NORMAL TPE h 240 ø75				
	D1	D2	D3	H
Medidas (mm)	320	77	73	243
ud/caja	20			
color	negro			
Almacenamiento	Vertical. Almacenar dentro del embalaje original, en lugar seco y protegidos de la intemperie.			



IMPERMEABILIZACIÓN BITUMINOSA- AUXILIARES

SOPREMA se reserva el derecho a modificar los datos referidos sin previo aviso y deniega cualquier responsabilidad en el caso de anomalías producidas por el uso indebido del producto. Los valores reflejados en la ficha técnica corresponden a los valores medios de los ensayos realizados en nuestro laboratorio.